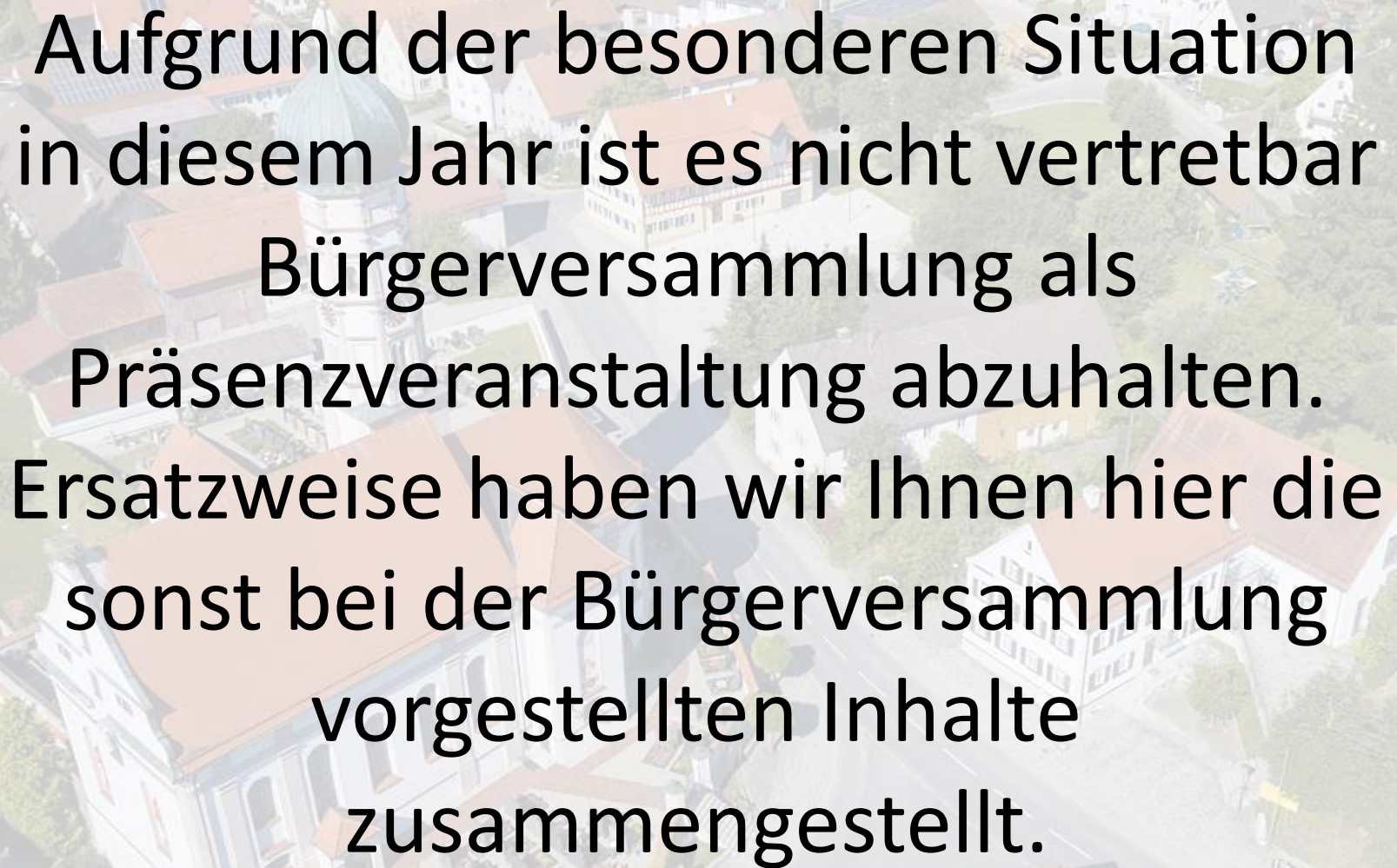


An aerial photograph of a town, likely Balzhausen, featuring a prominent church with a green onion dome and a tall steeple. The church is surrounded by residential buildings with red-tiled roofs. A road curves through the town, and there are green spaces and trees scattered throughout. The overall scene is a typical small-town setting.

Bürgerversammlung 2020

BÜRGERVERSAMMLUNG 2020
GEMEINDE BALZHAUSEN

An aerial photograph of a town, likely Balzhausen, showing a mix of residential and commercial buildings. A prominent church with a tall, dark spire is visible in the center-left. The town is surrounded by greenery and trees. The overall scene is captured from a high angle, providing a comprehensive view of the urban layout.

Aufgrund der besonderen Situation
in diesem Jahr ist es nicht vertretbar
Bürgerversammlung als
Präsenzveranstaltung abzuhalten.
Ersatzweise haben wir Ihnen hier die
sonst bei der Bürgerversammlung
vorgestellten Inhalte
zusammengestellt.

Wahlen 2020

Zunächst möchte ich mich ganz herzlich bei dem Gemeinderat der Wahlperiode 2014-2020 bedanken. Zum 01.05.2020 sind folgende Personen ausgeschieden:

Wahlen 2020

2. Bgm. Adelinde Baur

Wolfgang Neu

Herbert Scheffler

Wolfgang Bollinger

Klaus Langhans

Wank Robert

Herbert Wieser

Letzte Gemeinderatssitzung April 2020



BÜRGERVERSAMMLUNG 2020
GEMEINDE BALZHAUSEN

An aerial photograph of a town, likely Balzhausen, showing a mix of residential houses with red-tiled roofs and a prominent church with a tall, blue-tiled spire. The image is semi-transparent, serving as a background for the text.

Dem Gemeinderat 2020-2026 gehören an:

2.Bgm. Monika Ritter
Michaela Leinweber
Stefanie Schütz
Michael Graf
Martin Hafner
Manuel Schanda

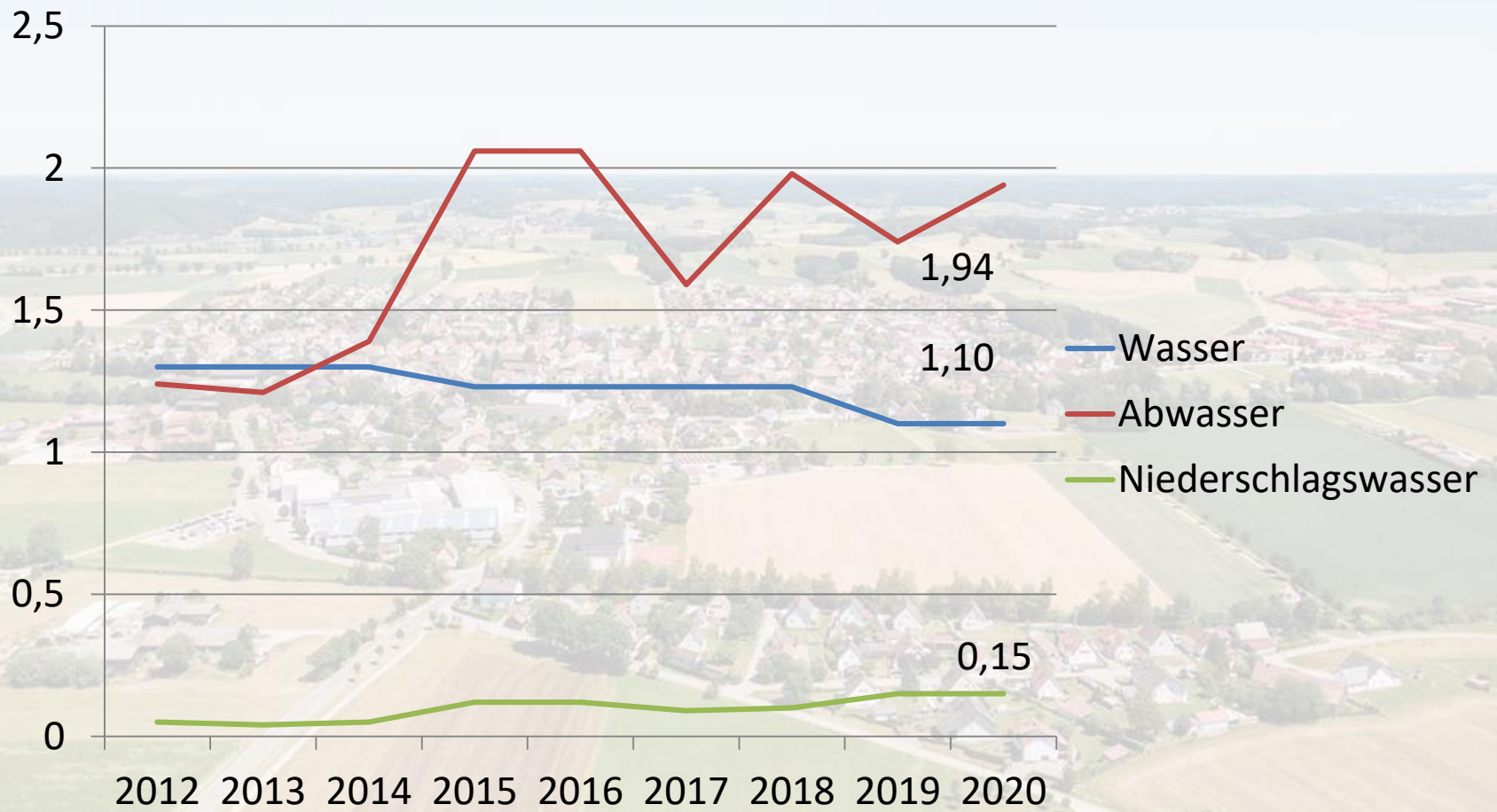
Simon Keisinger
Rita Wilhelm
Christian Haugg
Markus Keisinger
Bestler Benjamin
German Knoll

Steuern und Gebühren

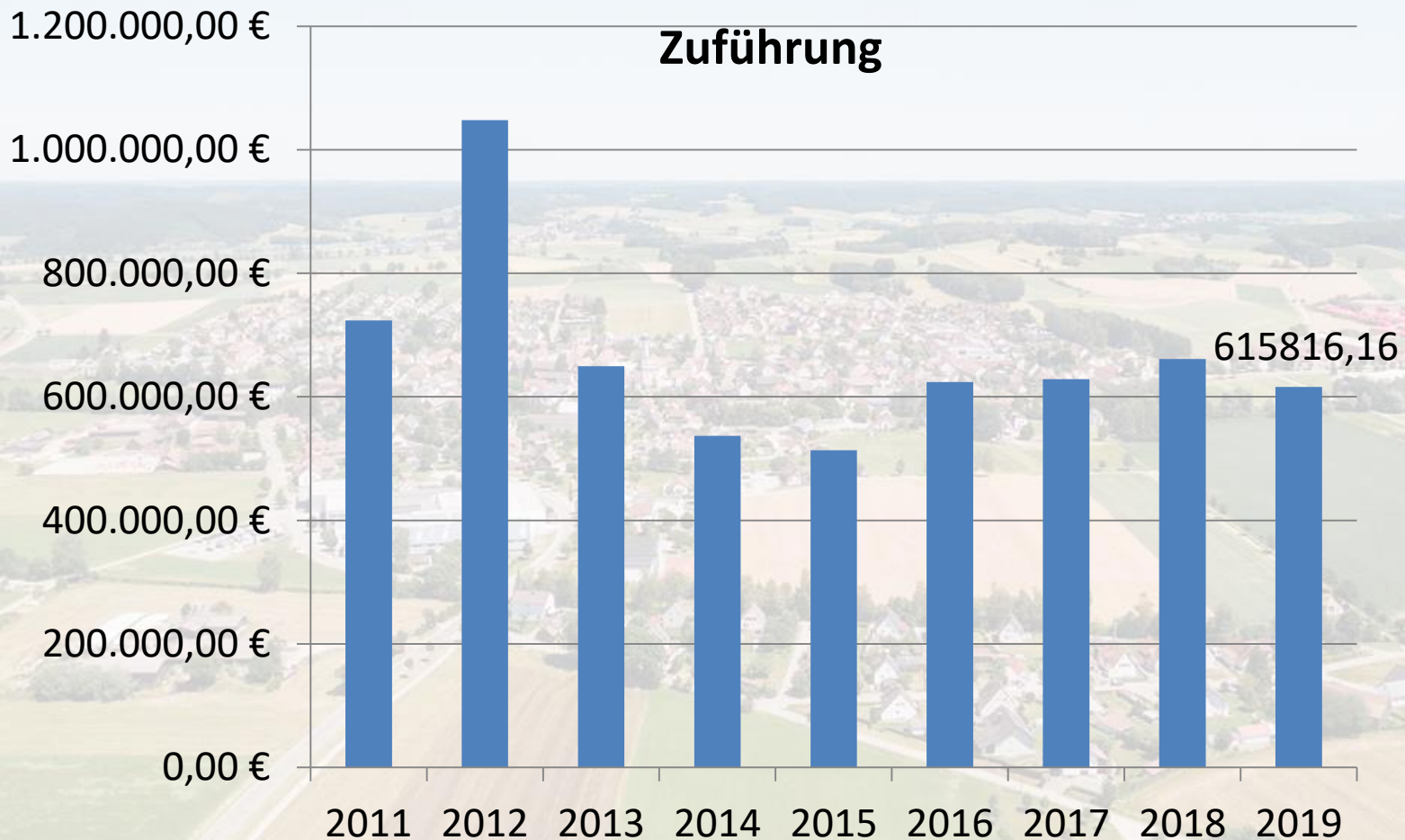
- Grundsteuer A 370 v. H.
- Grundsteuer B 330 v. H.
- Gewerbesteuer 310 v. H.

Damit unverändert !

Wasser / Abwasser



Zuführung vom Verwaltungs- in den Vermögenshaushalt



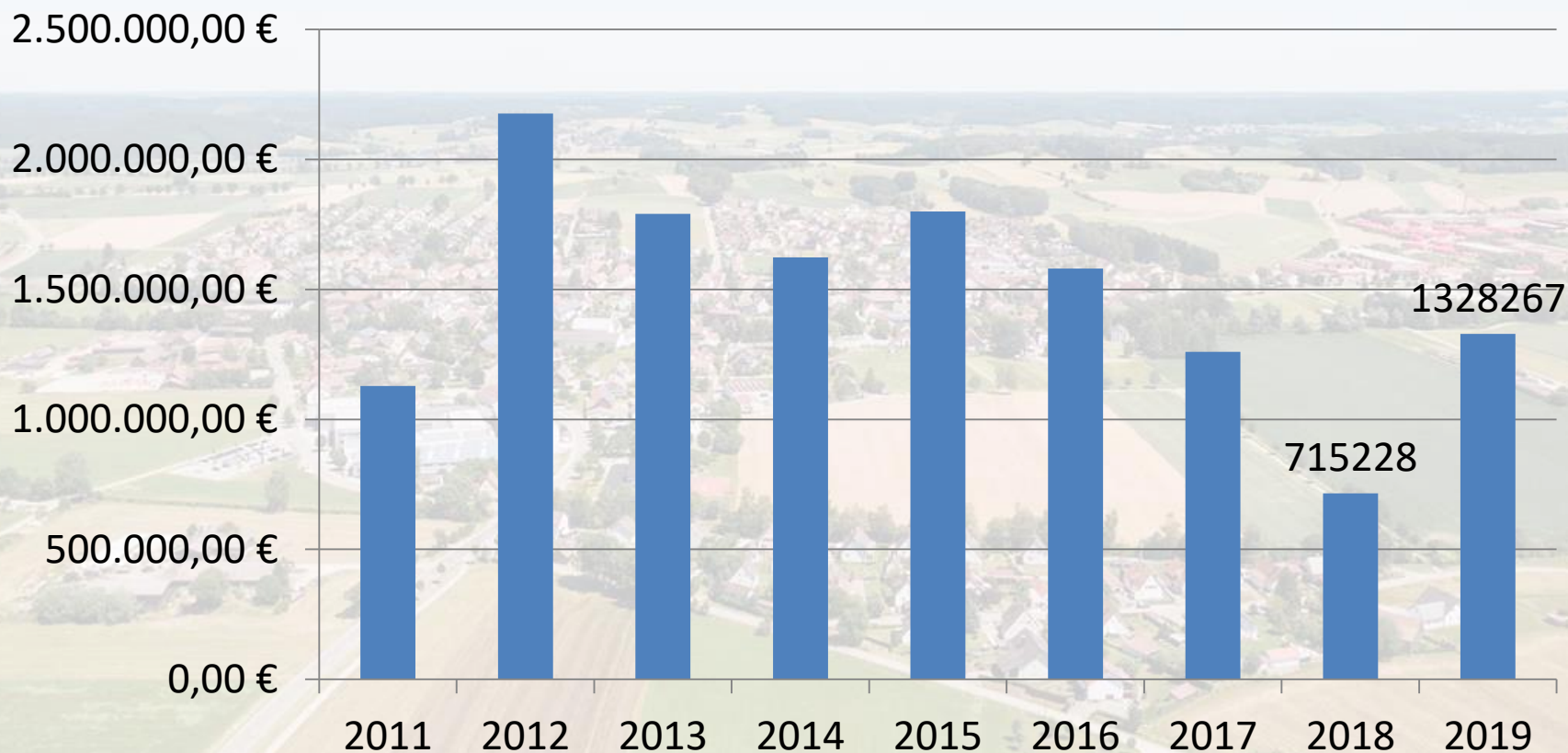
Entwicklung Gewerbesteuer

Gewerbesteuer

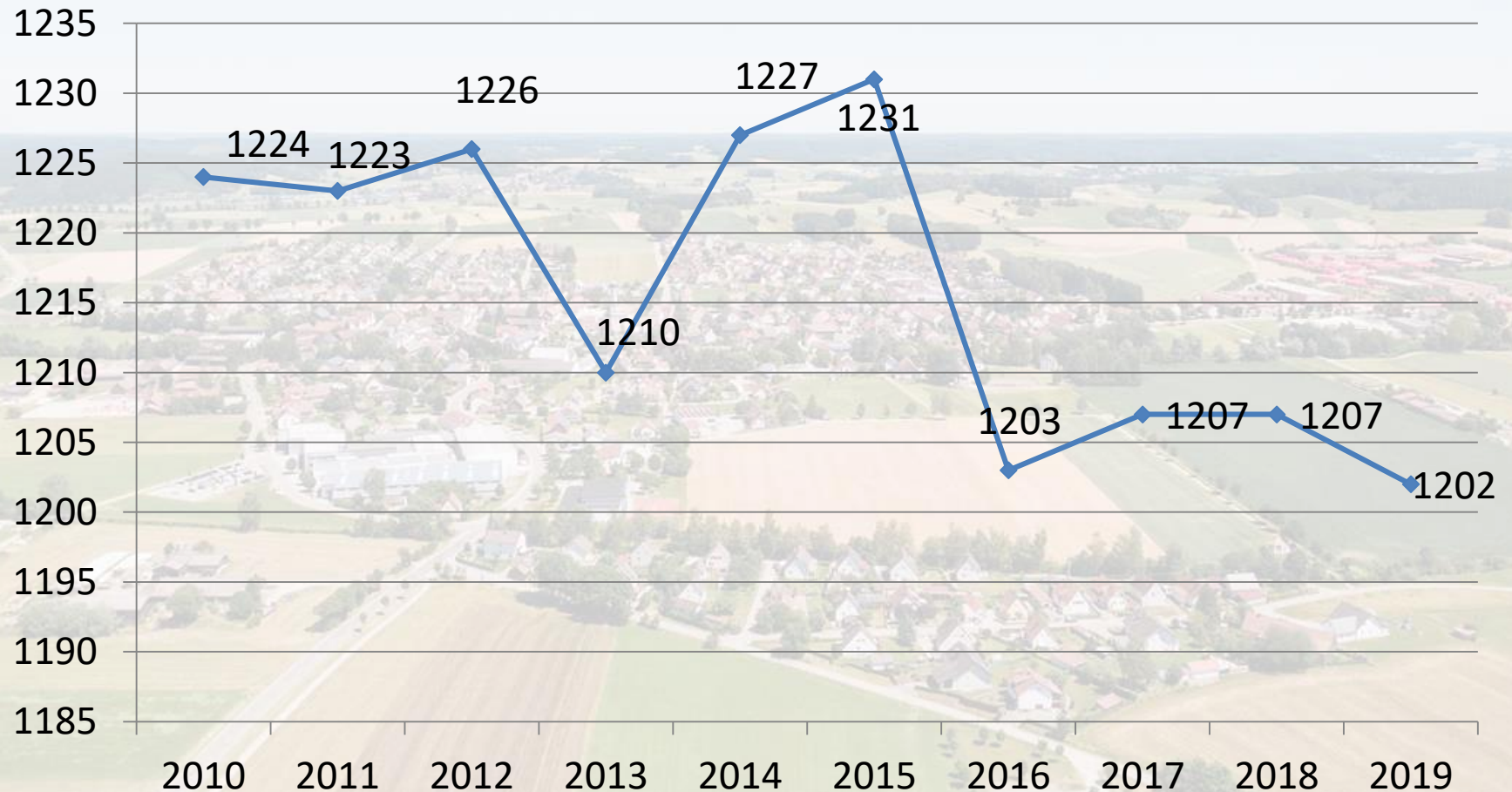


Rücklagenstand zum 31.12.2019

Rücklagen



Einwohnerzahlen



Laufende und anstehende Maßnahmen



Bauplätze

Derzeit 4 Bauplätze in gemeindlichem Eigentum

Verkauf ende 2020

Allerdings sehr viele unbebaute Grundstücke

im gesamten Ort, leider keine

Verkaufsbereitschaft der Eigentümer

Derzeit intensive Grunderwerbsverhandlungen

für mögliche Baulandentwicklung

Neubau Feuerwehrhaus

- Grundsatzbeschluss im Februar 2015
- Planung in 2015/2016
- Baubeginn im April 2017
- **Einweihung 24.-26. Mai 2019**

Neubau Feuerwehrhaus

Kosten: rd. 1,99 Mio geplant

Ergebnis: 1,99 Mio tatsächliche Baukosten

Variante 1

WESTEN



Best. Lagerhalle

Bauhof

Fahrzeughalle+Umkleide

Neubau Feuerwehrhaus





BÜRGERVERSAMMLUNG 2020
GEMEINDE BALZHAUSEN

Neubau Feuerwehrhaus



Neubau Feuerwehrhaus



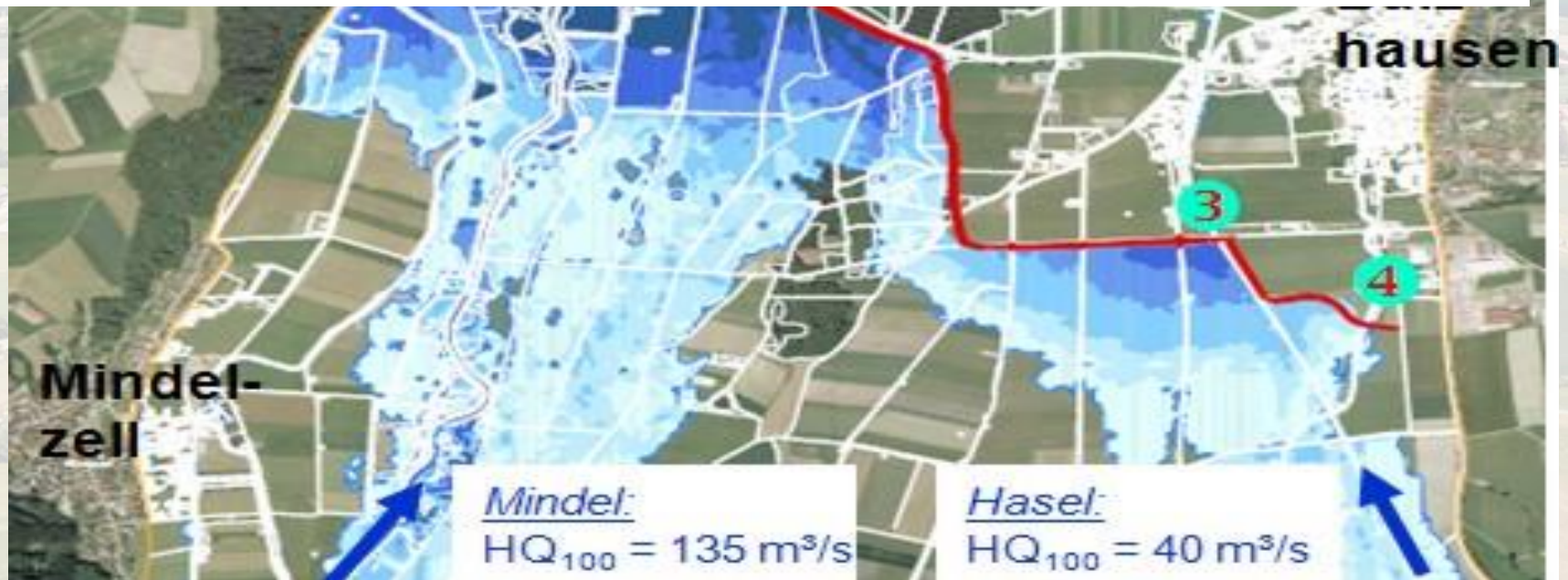
BÜRGERVERSAMMLUNG 2020
GEMEINDE BALZHAUSEN



BÜRGERVERSAMMLUNG 2020 GEMEINDE
BALZHAUSEN

Hochwasserschutz

- Projekt Oktober 2015 begonnen
- Arbeiten nahezu Abgeschlossen



Hochwasserschutz



Hochwasserschutz

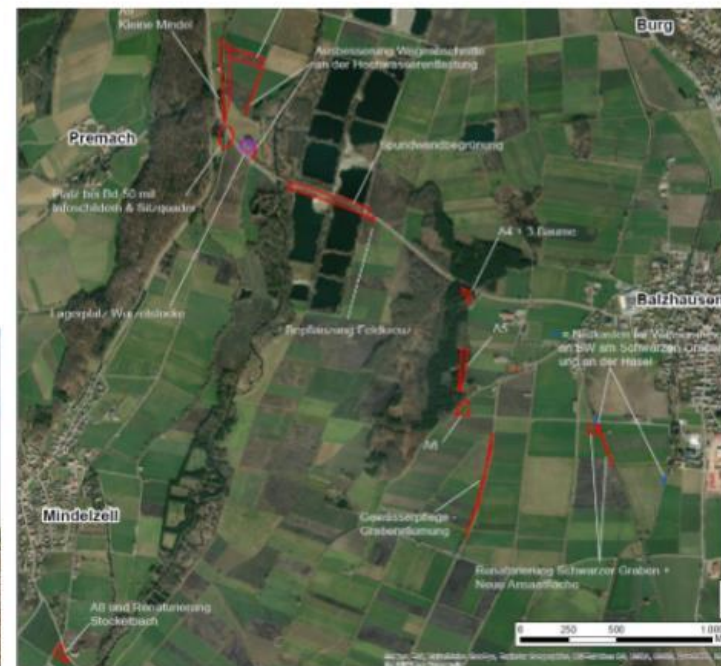
- Gesamtkosten ca. 15 Mio (Kostenberechnung 2012 : 7,8 Mio)
- Kostenbeteiligung HWS durch Gemeinde Balzhausen: ca. 1,5 Mio (Kostenberechnung: 865.000,-)

Abschluss 2020



BAIII Ausgleichsmaßnahmen

- Zuschlag Fa. Hälbich (Eiselfing) 276t € (Berechnung 251t €, nur 2 Bieter, Distanz)
- bauliche Umsetzung läuft
- zwei im LBP nicht vorgesehene Flächen erforderlich, Wasserrechtliche Genehmigung beantragt und genehmigt
- Erdbau und Ansaaten abgeschlossen
- Pflanzungen November/Dezember 2020
- Spundwandbegrünung Mai/Juni 2021





BAIII Ausgleichsmaßnahmen





Wasserstandsmessung

- Kleine Mindel
seit Juni 2019 in Betrieb
Druck und Radarmessung



- Mindel Radarmessung mit Fließgeschwindigkeitsmessung) seit Juni 2020 in Betrieb



Wasserstandsmessung



- Schwarzer Graben (Hochwasserlauf Hasel) seit Juni 2020 in Betrieb

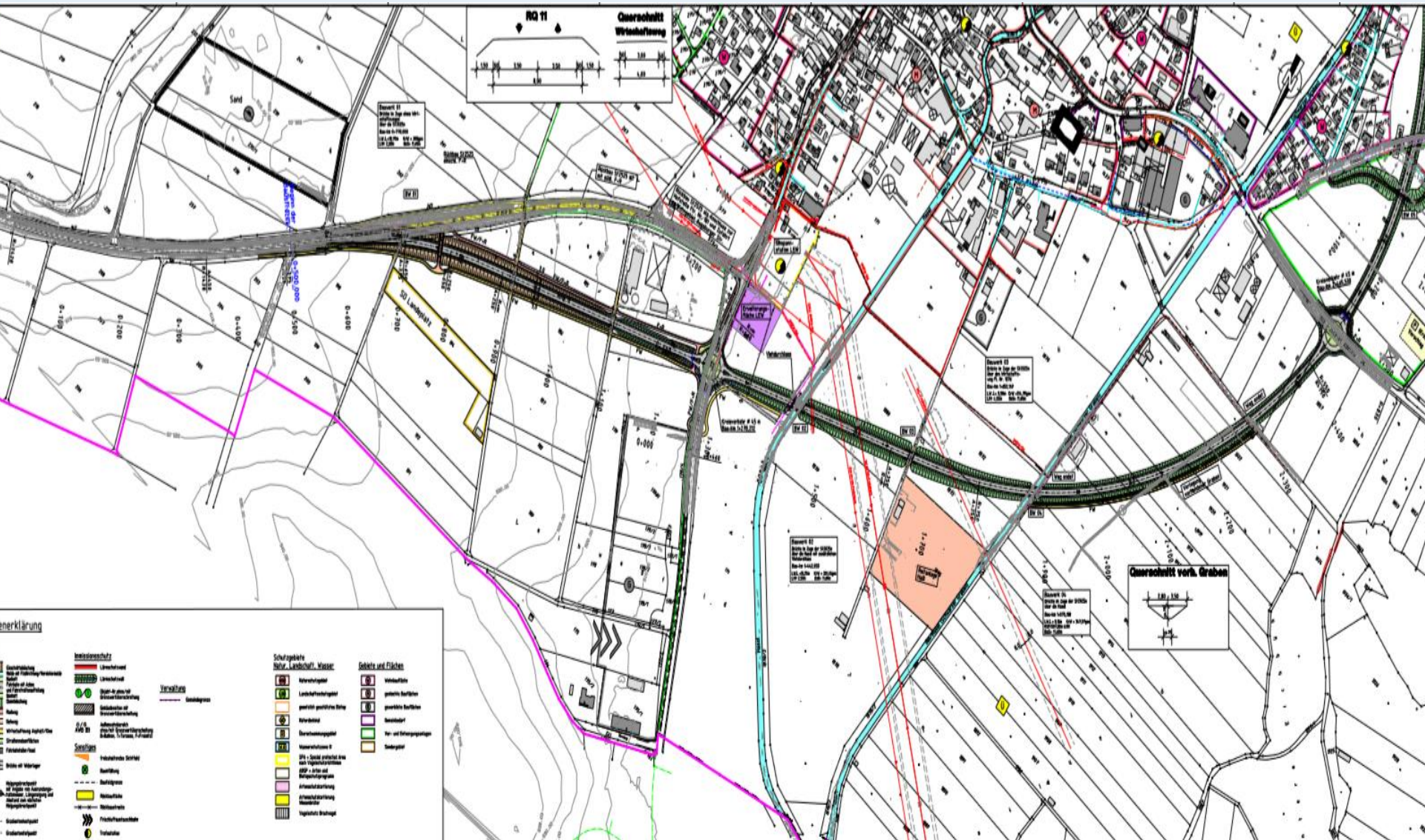


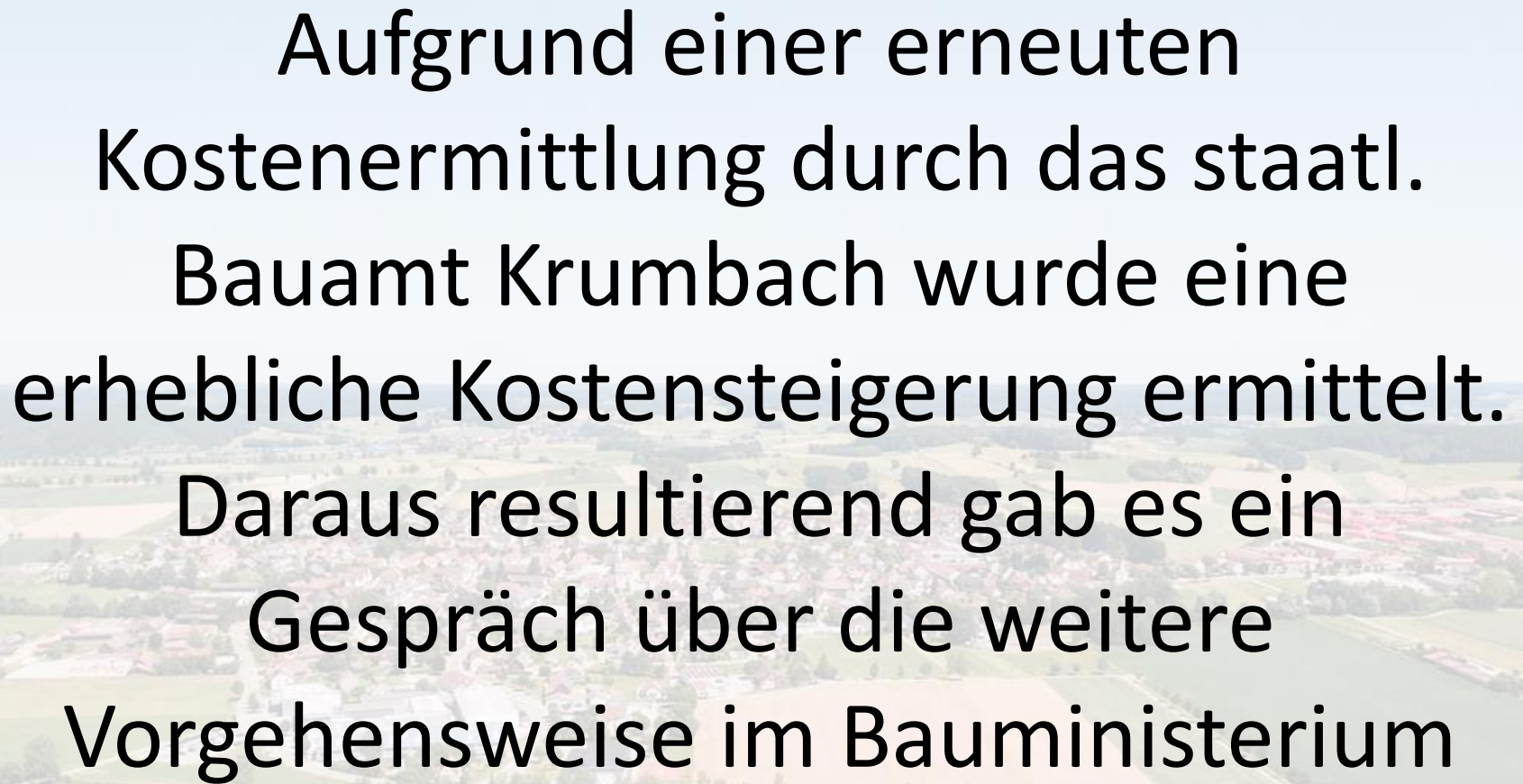
- Daten online im HND und mit App „Meine Pegel“ abrufbar
- Wasserstands-/Abflussbeziehungen in Arbeit



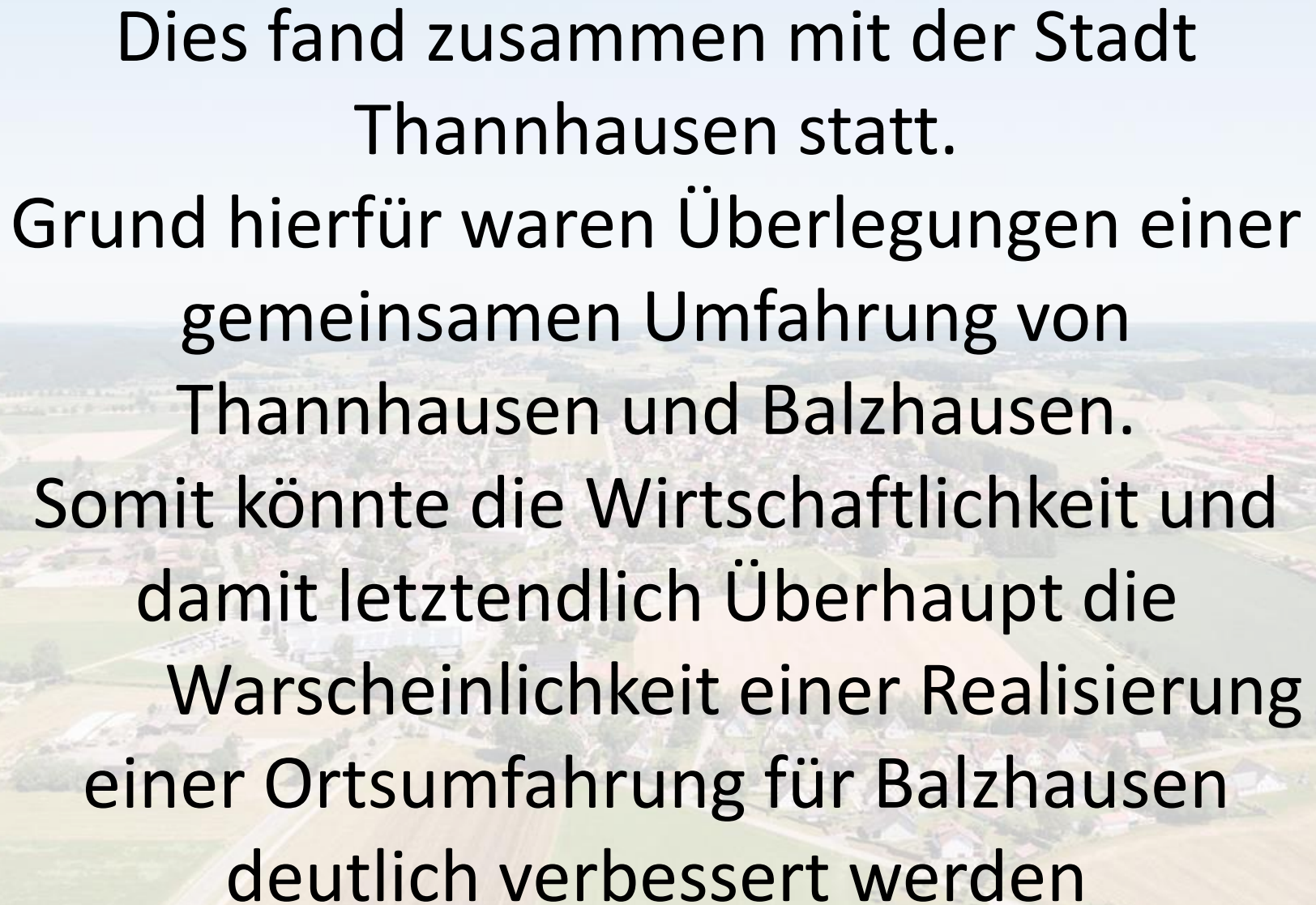
Ortsumfahrung





An aerial photograph of a rural landscape, showing a mix of green fields, brown plowed earth, and a small village with red-roofed houses. The text is overlaid on this image.

Aufgrund einer erneuten
Kostenermittlung durch das staatl.
Bauamt Krumbach wurde eine
erhebliche Kostensteigerung ermittelt.
Daraus resultierend gab es ein
Gespräch über die weitere
Vorgehensweise im Bauministerium

An aerial photograph of a rural landscape, showing a mix of green fields, a small town with red-roofed buildings, and a road. The text is overlaid on this image.

Dies fand zusammen mit der Stadt
Thannhausen statt.
Grund hierfür waren Überlegungen einer
gemeinsamen Umfahrung von
Thannhausen und Balzhausen.
Somit könnte die Wirtschaftlichkeit und
damit letztendlich überhaupt die
Warscheinlichkeit einer Realisierung
einer Ortsumfahrung für Balzhausen
deutlich verbessert werden

Erweiterung/Neubau Kindertagesstätte



Erweiterung/Neubau Kindertagesstätte

Derzeit

Kindergarten voll Belegt

Kinderkrippe voll belegt

Zusätzlich fehlen bereits jetzt Räumlichkeiten gemäß
Raumprogramm

2020 Wurde eine Konzeptstudie beauftragt wie eine Erweiterung
Aussehen könnte.

Der Gemeinderat hat sich dabei auf eine Erweiterung mit Abbruch des bestehenden Kindergartens (ohne Krippe) entschieden

Als weiterer Schritt wurden Mitte des Jahres die eigentlichen Planungen vergeben.

Beschluss diese Variante weiter zu verfolgen



Insgesamt soll so eine zusätzliche
Kindergartengruppe sowie eine
weitere Krippengruppe geschaffen
werden.

Die erste Kostenschätzung liegt hier
bei Rund 3.5 Millionen

Nachbarschaftshilfe in Balzhausen

Helfen und helfen lassen!



Einführung einer
Nachbarschaftshilfe in
Balzhausen

Nachbarschaftshilfe Balzhausen

- Unterstützung suchende melden sich in der Verwaltung der VG Thannhausen 08281/901-0

Nachbarschaftshilfe Balzhausen

- Dort nimmt man Gesuch auf und leitet es an Koordinator Reinhard Horntrich weiter
 - Koordinator sucht passenden Helfer und vermittelt diesen
 - Sprechzeit/Bürozeit nach Vereinbarung



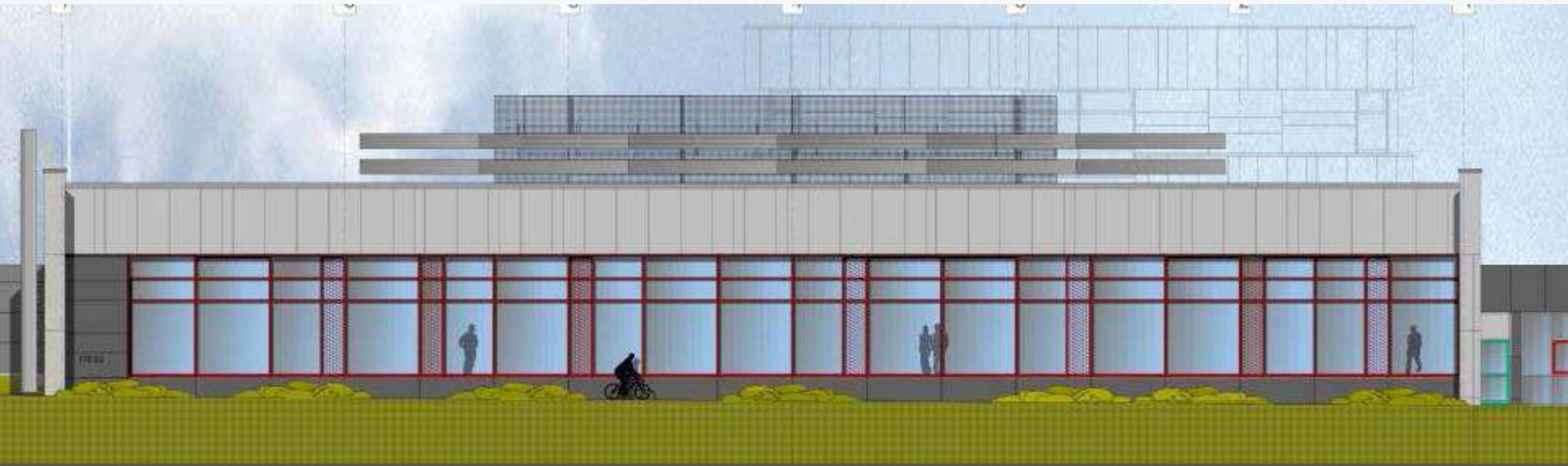
NEHMEN SIE DAS ANGEBOT IN ANSPRUCH!!!

Helfen und helfen lassen!



Einführung einer
Nachbarschaftshilfe in
Balzhausen

Schulverband Thannhausen



BÜRGERVERSAMMLUNG 2020
GEMEINDE BALZHAUSEN

Schulverband Thannhausen

- Generalsanierung dreifach Sporthalle
- Kostenberechnung: rund 4,42Mio €
- Kosten nach Ausschreibungen aktuell ca 6,2 Mio
- Fertigstellung und Inbetriebnahme September 2020

Instandsetzung Feldwege

Im Frühjahr 2020 Unterhaltsmaßnahmen an den Feldwegen durch die Fa. Miller


Auch in 2021 Arbeiten in ähnlichem Umfang geplant

Wünsche und Anregungen

Können per Brief an die Gemeinde Balzhausen oder auch per E-Mail an bgm@balzhausen.de gerichtet werden.

Diese werden dann Zeitnah beantwortet bzw. im Gemeinderat behandelt.

Daneben besteht natürlich wie gewohnt die Möglichkeit zu einem persönlichen Gespräch nach Terminvereinbarung

An aerial photograph of a rural village with green fields, a road, and a cluster of houses. The text is overlaid on the image.

**Vielen Dank
und bleiben Sie gesund!**

**Wir hoffen im nächsten Jahr wieder
wie sonst üblich unser
Bürgerversammlung im Gasthof Adler
abhalten zu können.**